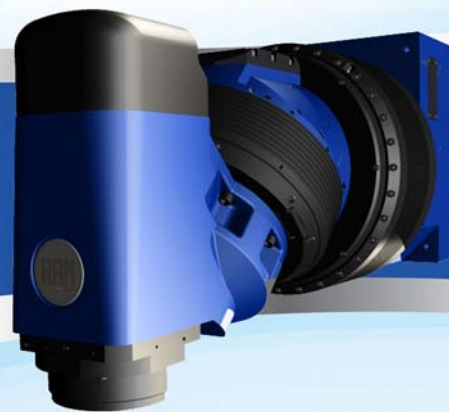


# TESTA UNIVERSALE CONTINUA

con elettromandrino

A012/3-a  
TBRE100.250



## Dati tecnici

POTENZA MASSIMA	76 kW
VELOCITA' MASSIMA	12000 RPM
COPPIA MASSIMA	250 Nm
RAPPORTO DI TRASMISSIONE	1:1
CONO PORTAUTENSILE	HSK 100A
BLOCCAGGIO UTENSILE	AUTOMATICO
REFRIGERANTE INTERNO	25 bar - 60l/min.
REFRIGERANTE ESTERNO	30 bar - 30 l/min.
ANGOLO DI ROTAZIONE ASSE C	+185°/-185°
ANGOLO DI ROTAZIONE ASSE A	+185°/-185°
ANGOLO MAX COMBINATO (C+A)	180°
INDEX STANDARD SU TUTTI GLI ASSI	0,001°
COPPIA DI BLOCCAGGIO ASSE C	9000 Nm
COPPIA DI BLOCCAGGIO ASSE A	8000 Nm
COPPIA MASSIMA ASSE C	2000 Nm
COPPIA MASSIMA ASSE A	1200 Nm
ACCURATEZZA DI POSIZIONAMENTO	2,5"
LUBRIFICAZIONE INGRANAGGI	GRASSO
LUBRIFICAZIONE CUSCINETTI	GRASSO
RAFFREDDAMENTO TESTA	ACQUA
MASSA	600 Kg

Dati e caratteristiche del presente catalogo non sono impegnativi. Il costruttore si riserva di modificarli senza preavviso in qualsiasi momento